



Städtische Beteiligungs-GmbH Zittau die Holding der Stadt Zittau





Städtische Beteiligungs-GmbH als Konzern – Zahlen & Fakten

Geschäftsführung: Matthias Hänsch
Gloria Heymann

Prokura: Sandra Tempel

Beschäftigte: 4¹ / 569² (mit Azubi und TZ)

Bilanzsumme: 29,2¹ / 125,9² Mio Euro

Umsatz: 2,2¹ / 60,7² Mio Euro

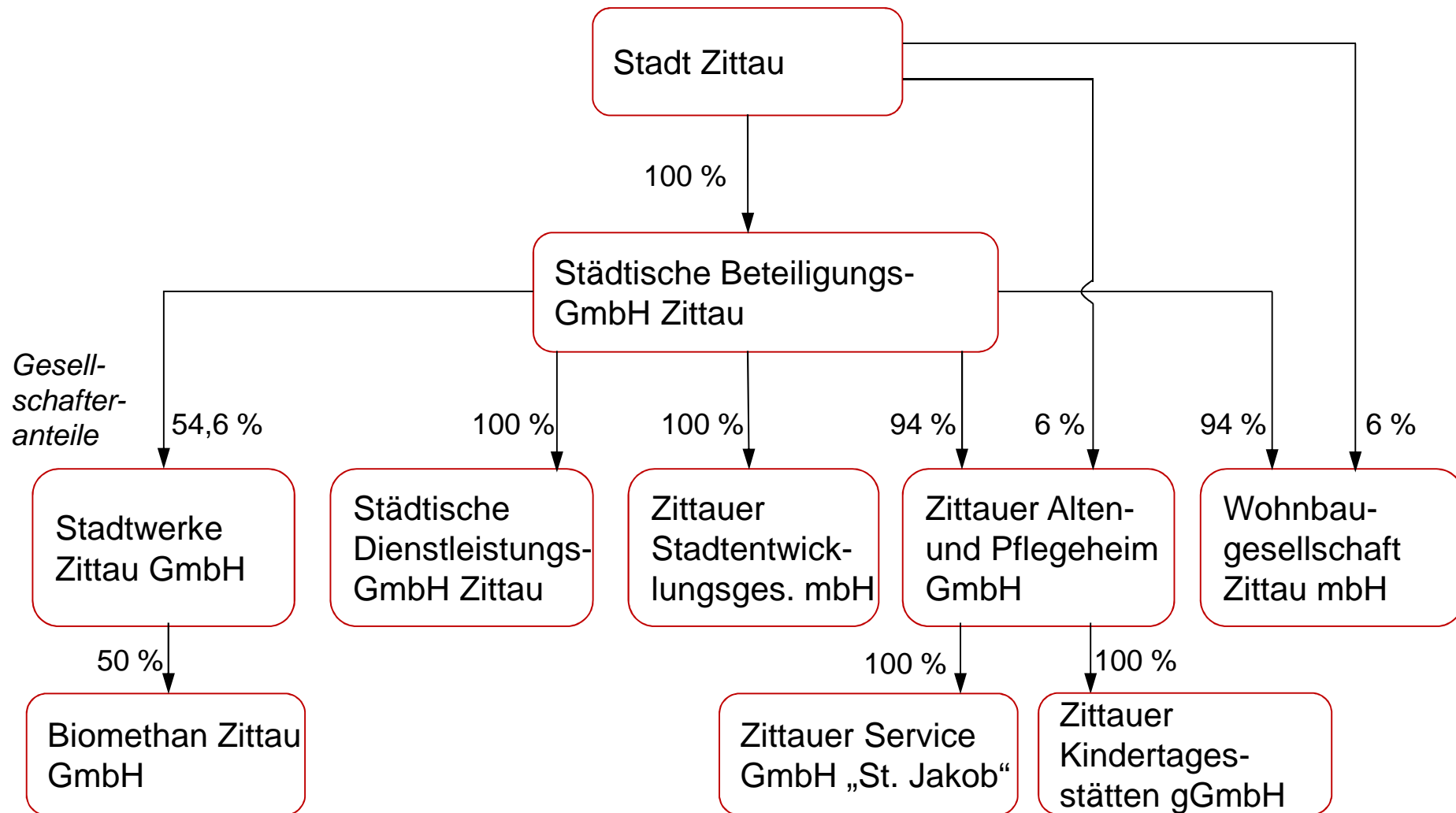
Ausschüttung des Jahresergebnisses (alles oder Großteil) an Stadt Zittau

¹ – Einzelabschluss

² – Konzern

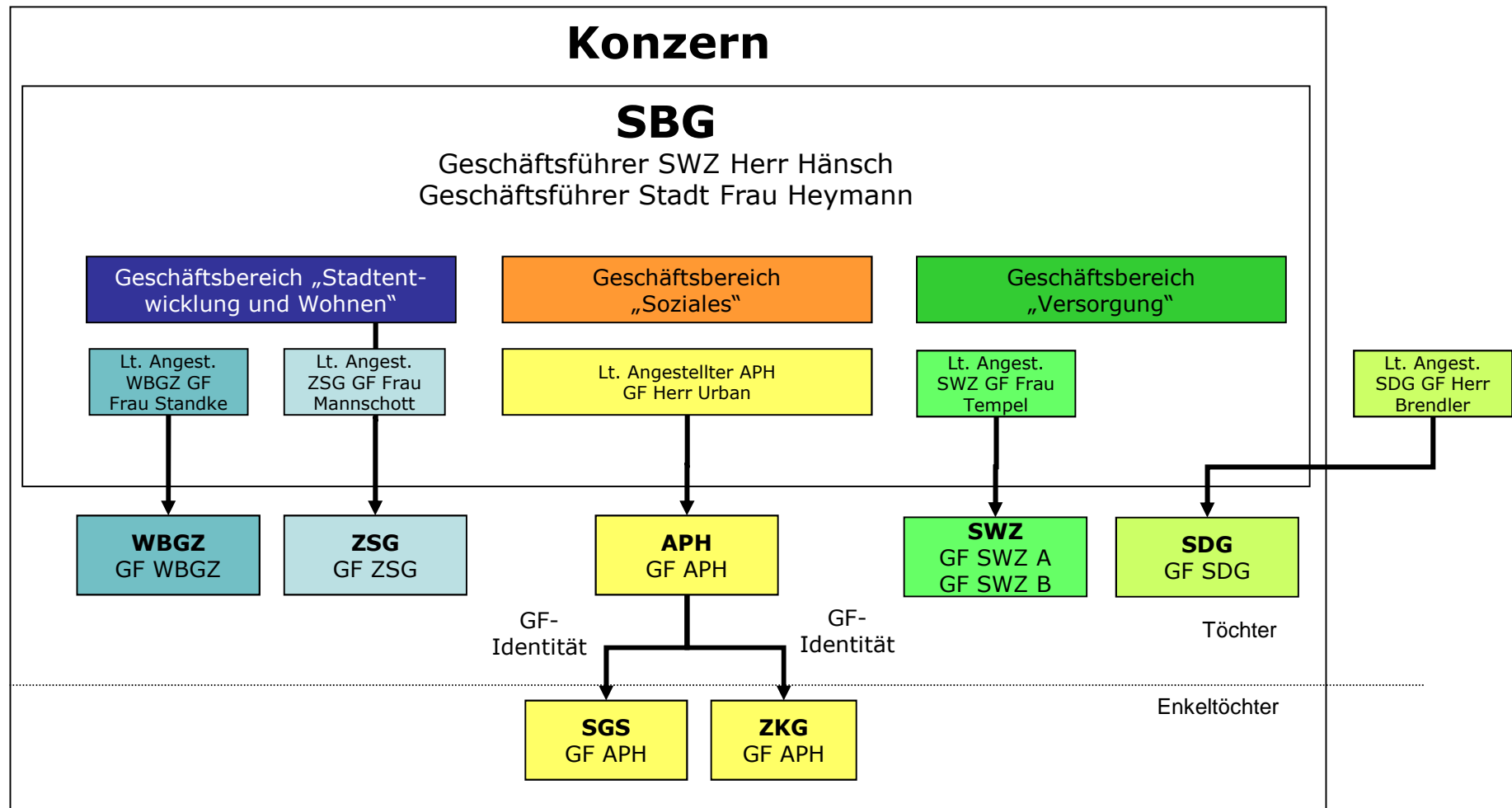


Städtische Beteiligungs-GmbH – Beteiligungsverhältnisse



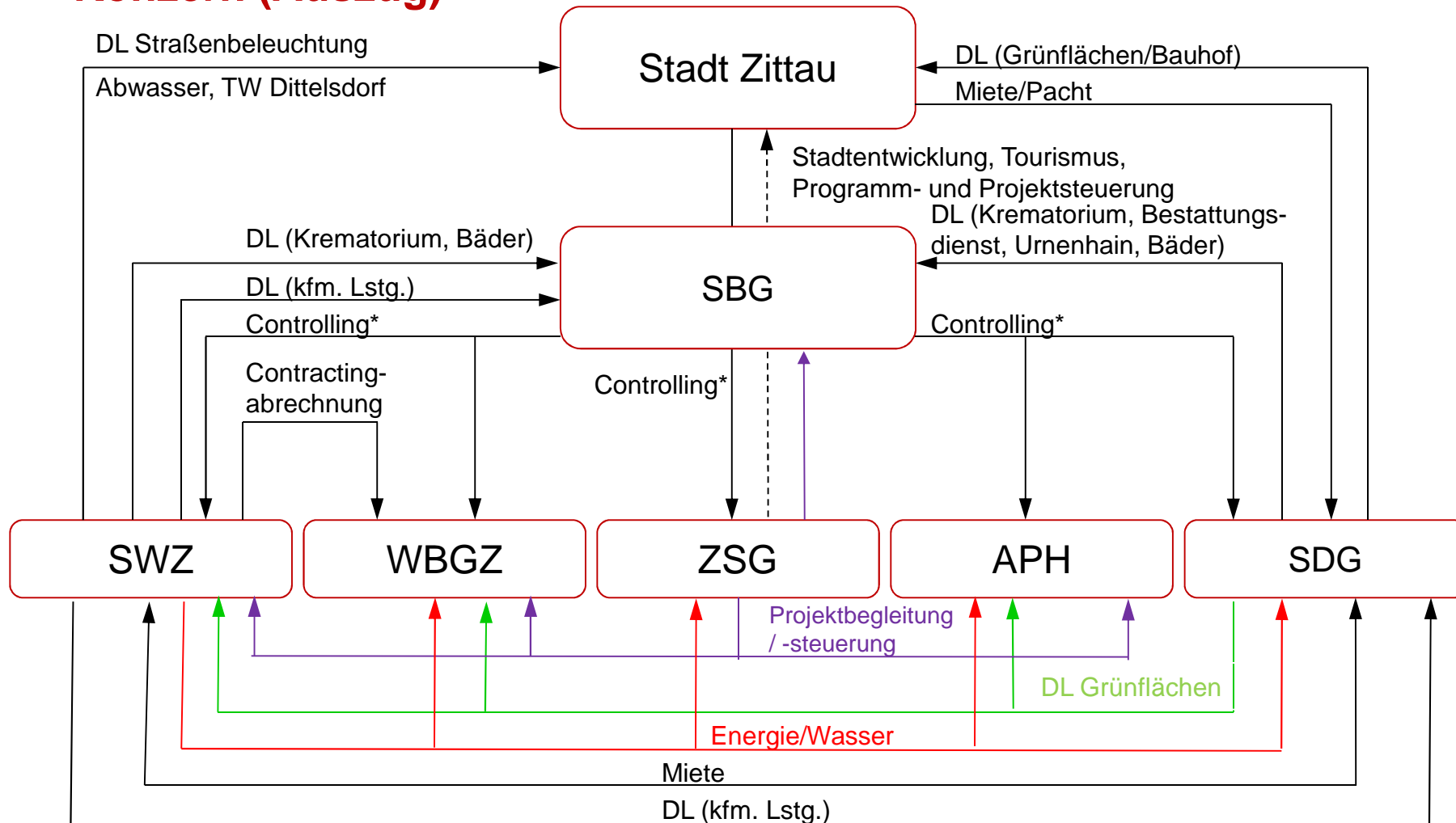


Städtische Beteiligungs-GmbH – Struktur





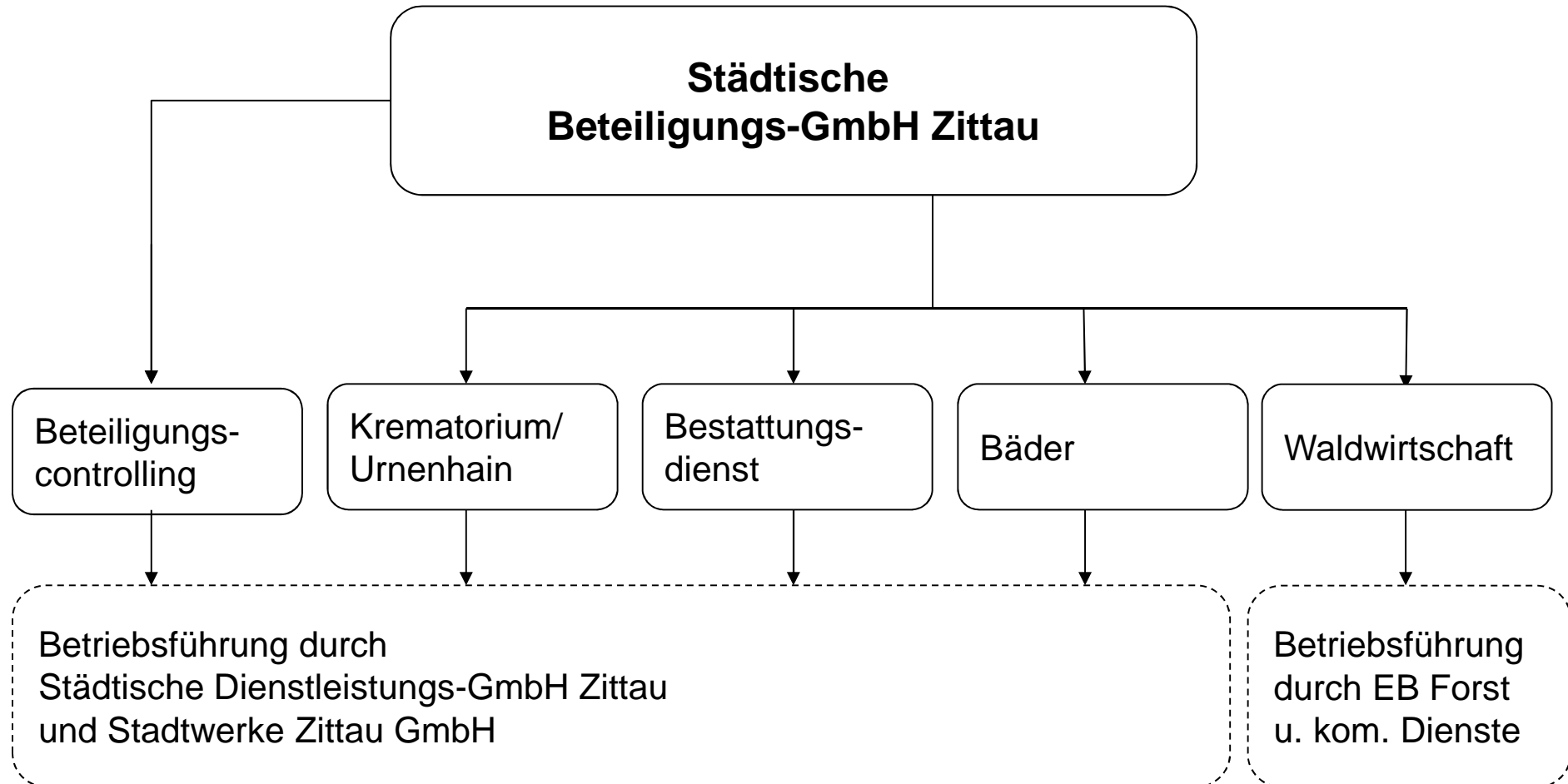
Städtische Beteiligungs-GmbH – Wirtschaftliche Beziehungen im Konzern (Auszug)



* Das Beteiligungscontrolling wird im Rahmen der kaufmännischen Dienstleistung der SWZ für die SBG erbracht.



Städtische Beteiligungsgesellschaft mbH - Geschäftsfelder





Städtische Beteiligungsgesellschaft mbH – Herausforderungen und Zukunftsaufgaben



- Begleitung der Tochterunternehmen bei der Anpassung der Strategien unter Berücksichtigung der gesetzlichen und wirtschaftlichen Rahmenbedingungen und der Zielvorgaben des Gesellschafters
- Bereich Bäder
 - Laufende Anpassung des Betriebs an die Veränderungen des Nutzerverhaltens und der Kosten mit dem Ziel der Verlustbegrenzung
 - Erhaltung der Gebäude und Anlagen
- Bereich Bestattungswesen
 - Sicherung der Synergien zwischen Krematorium, Urnenhain, Bestattungsdienst
 - Anpassung der Angebote Urnenhain unter Berücksichtigung der Anforderungen Denkmalschutz, Klimawandel
 - Weiterentwicklung Bestattungsdienst (Digitalisierung, Vorsorgeverträge etc.)



Stadtwerke Zittau GmbH – Zahlen & Fakten



Geschäftsführung Matthias Hänsch
Sandra Tempel

Prokura: Markus Jeschke
Corina Fensch

Beschäftigte: technische Angestellte 46
(per 28.02.2021) kaufmännische Angestellte 27
73

Bilanzsumme: 55,1 Mio Euro (per 31.12.2019)

Umsatz: 37,3 Mio Euro (per 31.12.2019)



Ergebnisabführungsvertrag, jährliche Abführung an die Gesellschafter



Stadtwerke Zittau GmbH – Geschäftsfelder



Stadtwerke Zittau GmbH

Betriebsführungen

Strom

Netz, Handel

Nutzbare Abgabe:
73,8 GWh
Umsatz: 20.141 T€
Netzlänge: 348 km

Gas

Netz, Handel

Nutzbare Abgabe:
188,9 GWh
Umsatz: 7.101 T€
Netzlänge: 164 km

Wasser

*Gewinnung,
Netz, Handel*

Nutzbare Abgabe:
1.537 Tm³
Umsatz: 3.001 T€
Netzlänge: 284 km

Fernwärme

*Erzeugung,
Netz, Handel*

Nutzbare Abgabe:
46,5 GWh
Umsatz: 3.954 T€
Netzlänge: 23 km

MHKW

*Strom-/Wärme-
erzeugung*

elektr. Leistung: 2,5 MW
therm. Leistung: 2,4 MW
Umbauphase bis 06/2021
(per 31.12.2019)



Stadtwerke Zittau GmbH – Herausforderungen / Zukunftsaufgaben



- Anpassung der Netze Strom, Gas, Wasser und Wärme an die zukünftigen Bedürfnisse (Planung, Koordinierung, Finanzierung)
- Kostendruck für die regulierten Netzbereiche Strom und Gas
- Investitionspolitik unter Beachtung der sich ständig ändernden rechtlichen Rahmenbedingungen
- Anpassung der Strategien aus Sicht des Klimawandels und der CO₂-Neutralität bis 2050, z. B.
 - Sicherung der Wasserversorgung
 - Umstellung Wärmeerzeugungsstruktur und Aufbau Sektorkopplung
 - Anpassung Stromnetze an zunehmende PV-Einspeisung und Absicherung E-Mobilität
- zunehmende Digitalisierung der Prozesse, Aufrechterhaltung der IT-Sicherheit
- Umsetzung der Transformationsprozesse unter Beachtung der Wirtschaftlichkeit des Unternehmens



Städtische Dienstleistungs-GmbH – Zahlen & Fakten



Geschäftsführung: Daniel Brendler

Prokura: André Kaminsky (Leiter Badbetrieb)
Stefan Winkler (Leiter Bestattungswesen)

Beschäftigte:	Angestellte Badbetrieb	19
	Angestellte Bestattungswesen	13
	Angestellte Grünflächen/Bauhof	29
	<u>Verwaltung</u>	<u>1</u>
		62

Bilanzsumme 0,993 Mio Euro

Umsatz 2,792 Mio Euro

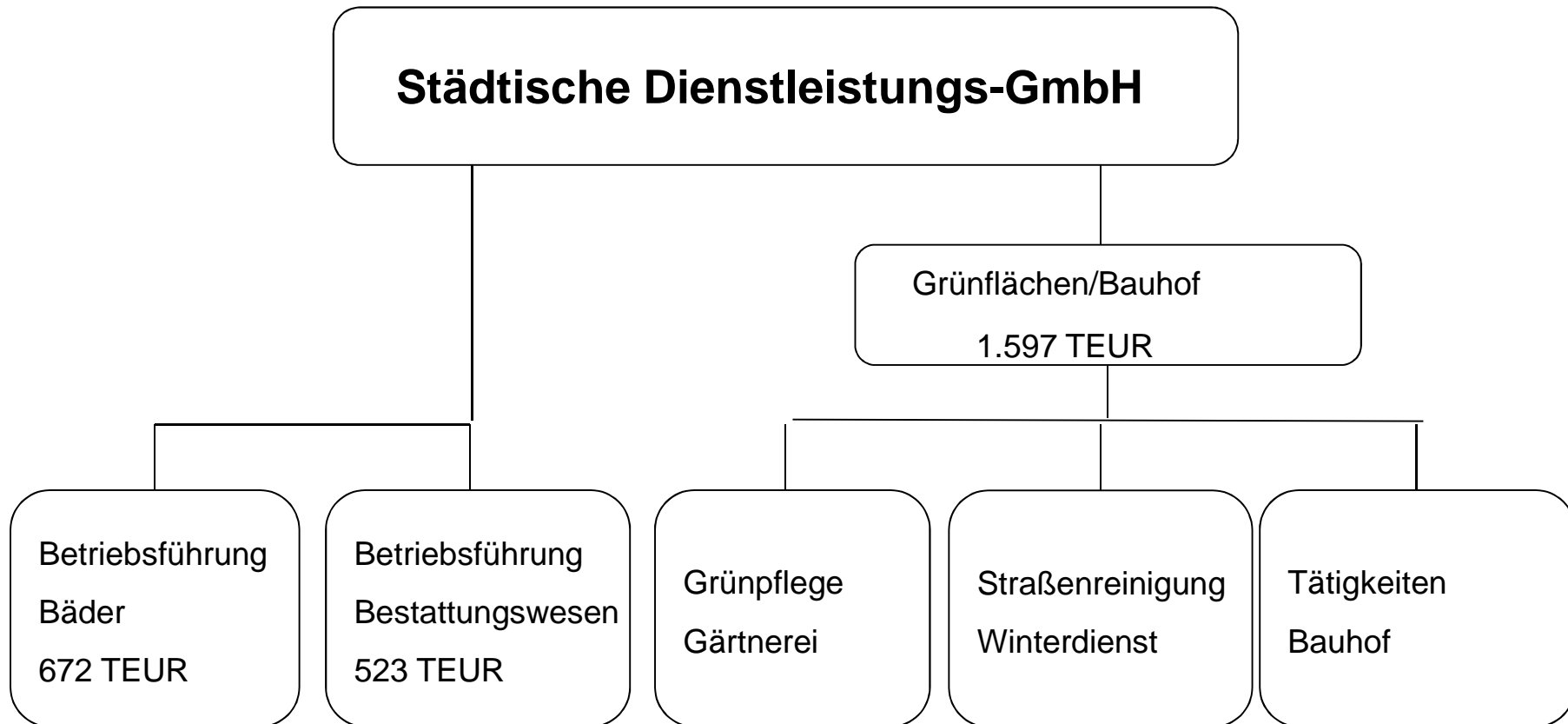
Ziel kostendeckend zu arbeiten mit minimalem Gewinnaufschlag

Ausschüttung, wenn es das Ergebnis zulässt

Umsatzsteuerliche Organschaft mit Stadt Zittau, Großteil des Umsatzes aus Stadt und Konzern



Städtische Dienstleistungs-GmbH – Geschäftsfelder





Städtische Dienstleistungs-GmbH – Herausforderungen / Zukunftsaufgaben



- Sicherung der Dienstleistungserbringung für Stadtverwaltung und Konzern in gewohnter Qualität bei steigendem Kostendruck
- Sicherung und Entwicklung von Fachkräften in allen Bereichen bei zeitgemäßer Entlohnung
- Fortlaufende Modernisierung des Fuhr- und Maschinenparks im Bereich Grünflächen/Bauhof
- Übernahme weiterer Dienstleistungen sofern wirtschaftlich sinnvoll (Bspw. Übernahme der Friedhofsverwaltung der Gemeinde Olbersdorf ab Mitte 2021)



Zittauer Alten- und Pflegeheim GmbH „ST. JAKOB“ – Zahlen & Fakten



<i>Geschäftsführung:</i>	Raik Urban	
<i>Prokura:</i>	./.	
<i>Beschäftigte:</i>	Pflege- und Betreuungspersonal	140
	<u>Verwaltung</u>	<u>13</u>
		153

Bilanzsumme 11.7 Mio Euro

Umsatz 7.2 Mio Euro

gemeinnütziger mildtätiger Unternehmenszweck



Zittauer Alten- und Pflegeheim GmbH „ST. JAKOB“ – Geschäftsfelder



Zittauer Alten- und Pflegeheim
GmbH „ST. JAKOB“

3 Einrichtungen mit 193 Plätzen

stationäre
Pflege

Kurzzeitpflege

Geschäfts-
besorgung für
ZKG und SGS





Zittauer Alten- und Pflegeheim GmbH „ST. JAKOB“ – Herausforderungen / Zukunftsaufgaben



- stabile Auslastung aller Platzkapazitäten gemäß Kostensatzvereinbarungen
- Festigung und Ausbau Marktanteile
- Entgegenwirkung dem steigenden Kostendruck → zu erbringende Eigenmittel seitens der Pflegebedürftigen
- Sicherung zukünftiger Personalbedarfe inkl. Mitarbeiterbindung
- Organisation und Sicherung der Ausbildung nach generalisierter Pflege
- weitere Realisierung baulicher Investitionsvorhaben (Finanzierungsvoraussetzungen)
- Unterstützung von Pflege- und Betreuungsleistungen mit Digitalisierungsmaßnahmen
- Bearbeitung jeglicher Pandemie-Auswirkungen aus 2020/21
- weitere Verknüpfungs- und Synergieeffekte innerhalb des Unternehmensverbunds der APH / ZKG / SGS aber auch der SBG



Zittauer Kindertagesstätten gGmbH – Zahlen & Fakten



Geschäftsführung: Raik Urban

Prokura: . / .

<i>Beschäftigte:</i>	Pädagogisches Personal	162
	<u>Verwaltung</u>	<u>-----</u>
		162

Bilanzsumme 4.6 Mio Euro

Umsatz 7.2 Mio Euro

gemeinnütziger mildtätiger Unternehmenszweck



Zittauer Kindertagesstätten gGmbH – Geschäftsfelder



Zittauer Kindertagesstätten gGmbH

13 Einrichtungen mit 1.431 Plätzen im Stadtgebiet und Umlandgemeinden

Krippen-
betreuung

Kinder-
tagesstätten

Grundschul-
horte

Förderhort

Heilpädagog.
Betreuung





Zittauer Kindertagesstätten gGmbH – Herausforderungen / Zukunftsaufgaben



- stabile Auslastung aller Platzkapazitäten gemäß Bedarfsplanung der Stadt Zittau / Landkreis Görlitz
- Entgegenwirkung dem steigenden Kostendruck → begrenzte finanzielle Mittel seitens der Kostenträger
- Begleitung notwendiger Entwicklungsschritte – Erhebung von Elternbeiträgen
- Sicherung zukünftiger Personalbedarfe (Erzieher und Leitertätigkeiten) inkl. Mitarbeiterbindung
- Umsetzung gesetzlicher Änderungen → Personalschlüsselentwicklung, pädagogische Ausrichtung, Finanzierung, ...
- vermehrte Beratungs- und Sozialarbeit gegenüber Familien
- Entwicklung heilpädagogische Betreuung
- weitere Realisierung baulicher Investitionsvorhaben – Abbau Invest-Stau
- Bearbeitung jeglicher Pandemie-Auswirkungen aus 2020/21



Zittauer Service GmbH Sankt Jakob – Zahlen & Fakten



ZITTAUER SERVICE GMBH
SANKT JAKOB

<i>Geschäftsführung:</i>	Raik Urban	
<i>Prokura:</i>	. / .	
<i>Beschäftigte:</i>	Beschäftigte	79
	<u>Verwaltung</u>	<u>---</u>
		79

Bilanzsumme 240 TEUR

Umsatz 2.0 Mio Euro

Überwiegend kostendeckende Erfüllung aller Dienstleistungen im gemeinnützigen mildtätigen Bereich



Zittauer Service GmbH Sankt Jakob – Geschäftsfelder



ZITTAUER SERVICE GMBH
SANKT JAKOB

Zittauer Service GmbH „Sankt Jakob“

Catering

Reinigung

Wäscherei

Hauswirtschaft

Kurier

Hausmeister



Zittauer Service GmbH Sankt Jakob – Herausforderungen / Zukunftsaufgaben



ZITTAUER SERVICE GMBH
SANKT JAKOB

- qualitative Dienstleistungen gegenüber Auftraggebern
→ flexible Umsetzung von verändernden Kundenwünschen
- Entgegenwirkung dem steigenden Kostendruck
→ begrenzte finanzielle Möglichkeiten des Auftraggebers (Abhängigkeit externer Kostenträger)
- Sicherung zukünftiger Personalbedarfe inkl. Mitarbeiterbindung
- Herausforderung nach geänderten hygienischen Anforderungen (Pandemieentwicklung)
- weiterer Ausbau Dienstleistungsangebote innerhalb des Unternehmensverbunds der APH / ZKG / SGS aber auch der SBG



Wohnbaugesellschaft Zittau GmbH – Zahlen & Fakten



Geschäftsführung: Uta-Sylke Standke

Prokura: /

<i>Beschäftigte:</i>	wohnungsw.technische Angestellte	15
	kaufmännische Angestellte	6
	<u>Auszubildende</u>	<u>1</u>
		22

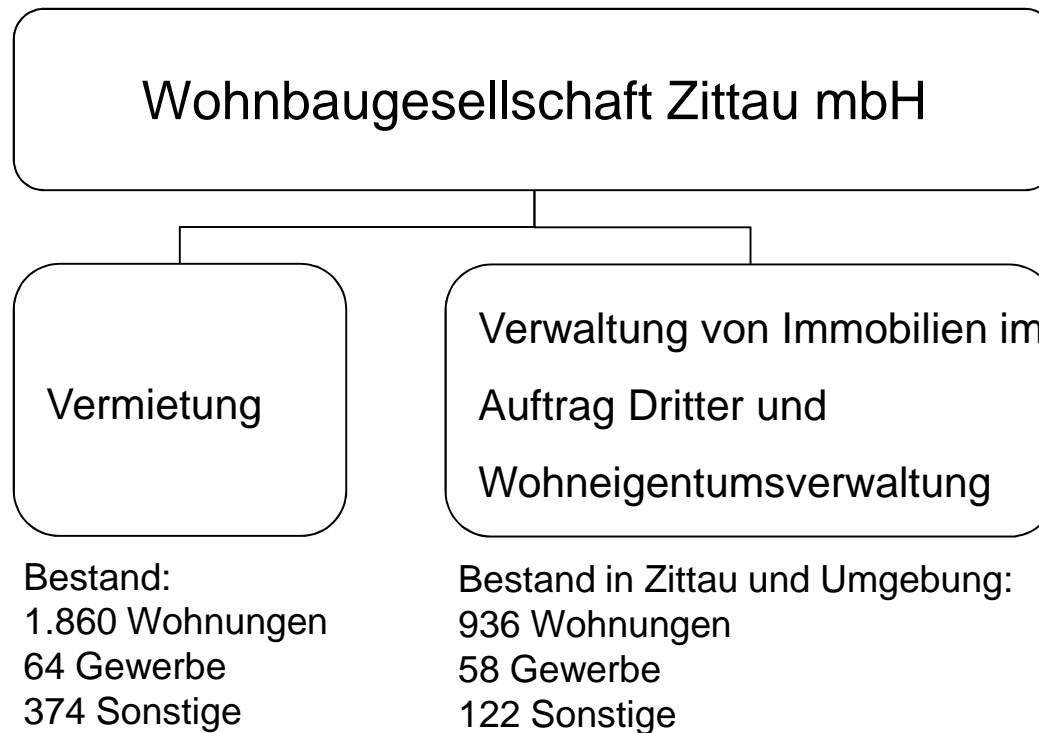
Bilanzsumme 43,4 Mio Euro

Umsätze. 6,4 Mio Euro

Einbehaltung der Gewinne zur Stärkung des Eigenkapitals



Wohnbaugesellschaft Zittau GmbH – Geschäftsfelder



58,60 % aller bewirtschafteten Wohnungen sind vollsanziert
30,53 % sind teilsaniert
10,87 % sind unsaniert



Wohnbaugesellschaft Zittau GmbH – Herausforderungen / Zukunftsaufgaben



- Hohe Leerstands-Quote / Leerstands-Kosten
- Anpassung Wohnungsbestand an Bevölkerungsstruktur und Kundenwünsche
 - Rückbau (weniger Bevölkerung)
 - Grundrisse / Ausstattung (ältere Bevölkerung und Kundenwünsche)
- Mietniveau / Kosten der Unterkunft
- Anforderung aus GebäudeenergieG – CO²-Bepreisung
- Grundsteuergesetz – Bewertung des kompletten Gebäudebestandes
- Fortführung Digitalisierungsstrategie



Zittauer Stadtentwicklungs-GmbH – Zahlen & Fakten



Geschäftsführung: Susanne Mannschott

Prokura: ./.

Beschäftigte:	GB Stadt- Regionalentwicklung	7 MA
	GB Tourismus	7 MA
	<u>Verwaltung</u>	<u>4 MA</u>
	Gesamt	18 MA

Bilanzsumme 649,2 TEUR (2019)

Umsatz 1.295,4 TEUR (2019)

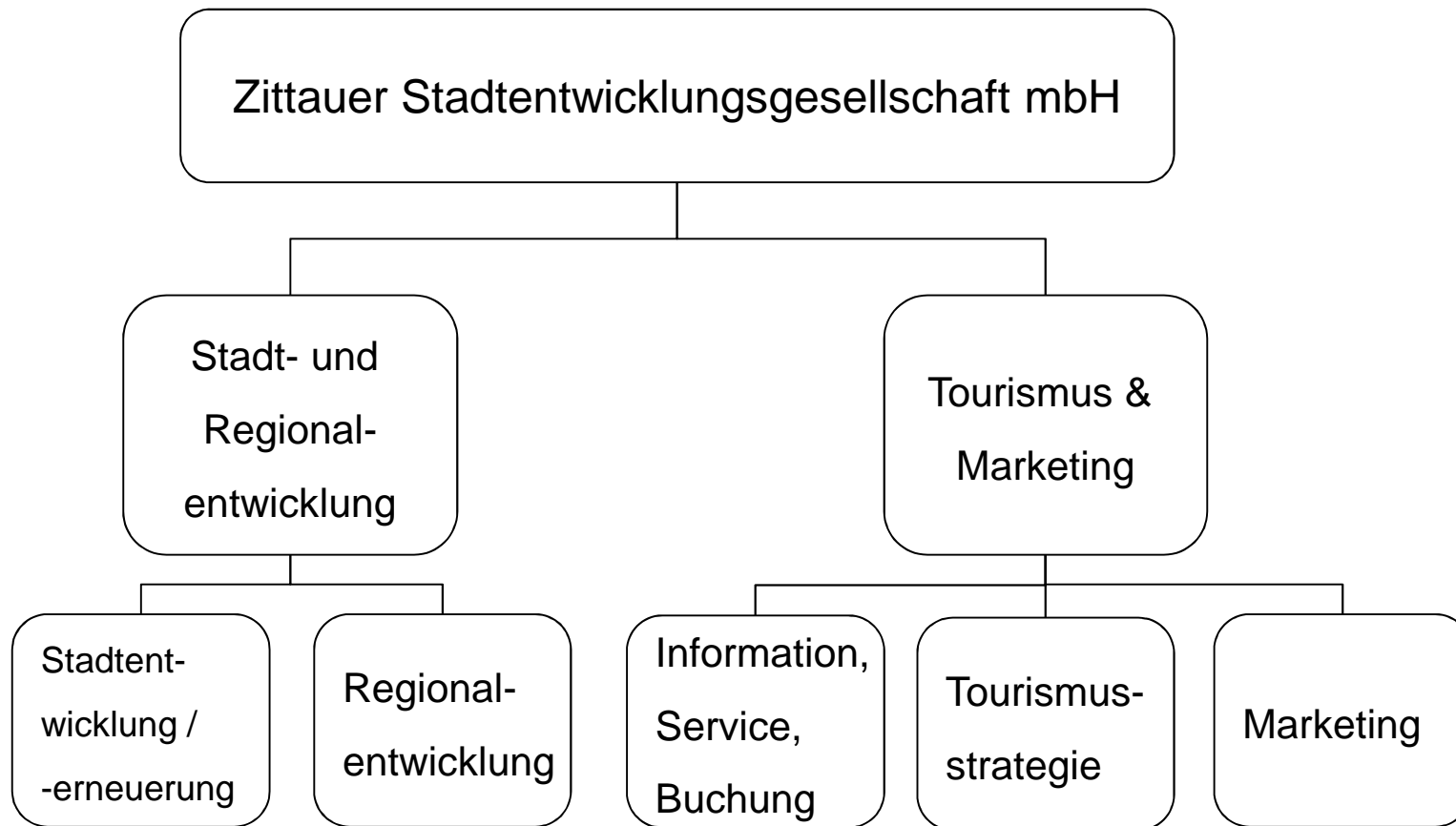
Unternehmerische Tätigkeit:

- Sparte DAWI (betrante Leistungen): Zuschuss zur Deckung des Aufwands
- Sparte sonstige Leistungen: Leistungsvergütung mit dem Ziel der Kostendeckung inkl. Gewinnaufschlag

Wesentliche Umsätze werden aus Tätigkeiten für die Stadt Zittau inkl. dem städtischen Konzern erzielt



Zittauer Stadtentwicklungs-GmbH – Geschäftsfelder





Zittauer Stadtentwicklungs-GmbH – Herausforderungen / Zukunftsaufgaben

