

ANLAGE 2 zum Beschluss Nr. 244/2019

Vorhabenbezogener Bebauungsplan Nr. XL "Photovoltaikanlage Kummersberg ehem. Lokwerkstatt Pethau"

Kurzvorstellung der geplanten PV-Anlage

Bauherr/Vorhabenträger: Sonertrag UG bzw. eine alternative Projektgesellschaft als Betreiber der PV-Anlage

Geplanter Standort: Kummersberg 32, Zittau / Gemarkung Zittau, Flurstücke 2130/12 und 2130/13

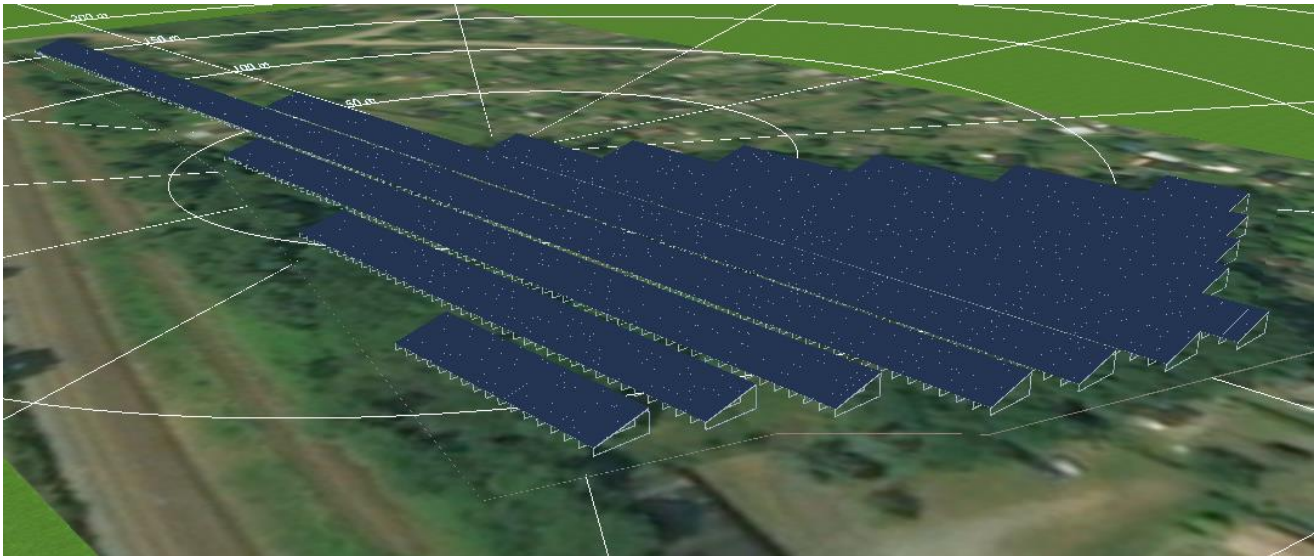
Geplante Maßnahmen: Rückbau der bestehenden Gebäude, anschließend Errichtung einer PV-Freiflächenanlage

Geplante PV-Leistung: ca. 4.500 Module mit einer Gesamtleistung von ca. 1,5 MWp mit einer jährlichen Stromerzeugung von ca. 1.550.000 kWh

Ansicht Vogelperspektive:



Ansicht von Südost:



Ansicht von Nordost:

