

# TEIL A - PLANZEICHNUNG

## ZEICHENERKLÄRUNG

(Planzeichenverordnung PlanZVO 2017)



Grenze des räumlichen Geltungsbereichs des Bebauungsplans (§ 9 Abs. 7 BauGB)



Allgemeine Wohngebiete (§ 9 Abs. 1 Nr. 1 / § 4 BauNVO)



Baugrenze (§ 9 Abs. 1 Nr. 2 BauGB, §§ 22, 23 BauNVO) siehe Text 3.1



Trennung unterschiedlicher Festsetzungen



Grünflächen (§ 9 Abs. 1 Nr.15 und Abs. 6 BauGB) siehe Text 5.

ö

Öffentliche Grünflächen

p

Private Grünflächen



Spielplatz



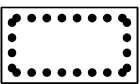
Erhaltung von Bäumen



Anpflanzung von Bäumen



Anpflanzung von Sträuchern



Umgrenzung von Flächen mit Bindungen für Bepflanzungen und für die Erhaltung von Bäumen, Sträuchern und sonstigen Bepflanzungen sowie von Gewässern (§ 9 Abs. 1 Nr. 25 (b) und Abs. 6 BauGB) siehe Text 6.

V

Vorgartenflächen



Flächen für Maßnahmen zum Schutz, zur Pflege und zur Entwicklung der Landschaft (§ 9 Abs. 1 Nr.20 und Abs. 6 BauGB) siehe Text 6

**M 1 - M 4**

Grünordnerische Maßnahmen s. Text 6.1



Umgrenzung von Schutzgebieten und Schutzobjekten im Sinne des Naturschutzrechts (§ 5 Abs. 6 und § 9 Abs. 6 BauGB)



Biotop Streuobstwiese



Straßenverkehrsflächen (§ 9 Abs. 1 Nr. 11 und Abs. 6 BauGB) siehe Text 4.



Straßenbegrenzungslinie (§ 9 Abs. 1 Nr. 11 und Abs. 6 BauGB)



Verkehrsflächen besonderer Zweckbestimmung (§ 9 Abs. 1 Nr. 11 und Abs. 6 BauGB)



öffentliche Parkflächen

**F+R**

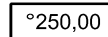
Fuß- und Radweg

### Nutzungsschablone

zul. Art der baul. Nutzung s. Text 1.1	WA	ao	zul. Bauweise (abweichende offene) s. Text 3.1
zul. Grundflächenzahl	0,4	0,8	zul. Geschossflächenzahl s. Text 2.1
nur Einzelhäuser zulässig		II	zul. Zahl der Vollgeschosse s. Text 2.1
Einzel- und Doppelhäuser zulässig	TH <sub>max</sub>	FH <sub>max</sub>	max. zul. Traufhöhe s. Text 2.1
			max. zul. Firsthöhe s. Text 2.1



Firstrichtung



Höhenbezugspunkte über DHHN

### Nachrichtliche Übernahme und Kennzeichnung



Flurstücksgrenze vorh. (nachrichtlich)

$\frac{94}{9}$

Flurstücksnummer (nachrichtlich)



Bestandsgebäude (nachrichtlich)

°250,78

Bestandshöhen DHHN (nachrichtlich)



Gebiete mit unterirdischen Hohlräumen gem. §8 SächsHohlVO



Umgrenzung von Flächen für den Denkmalschutz 87080-D-01 Siedlung Mittelalter