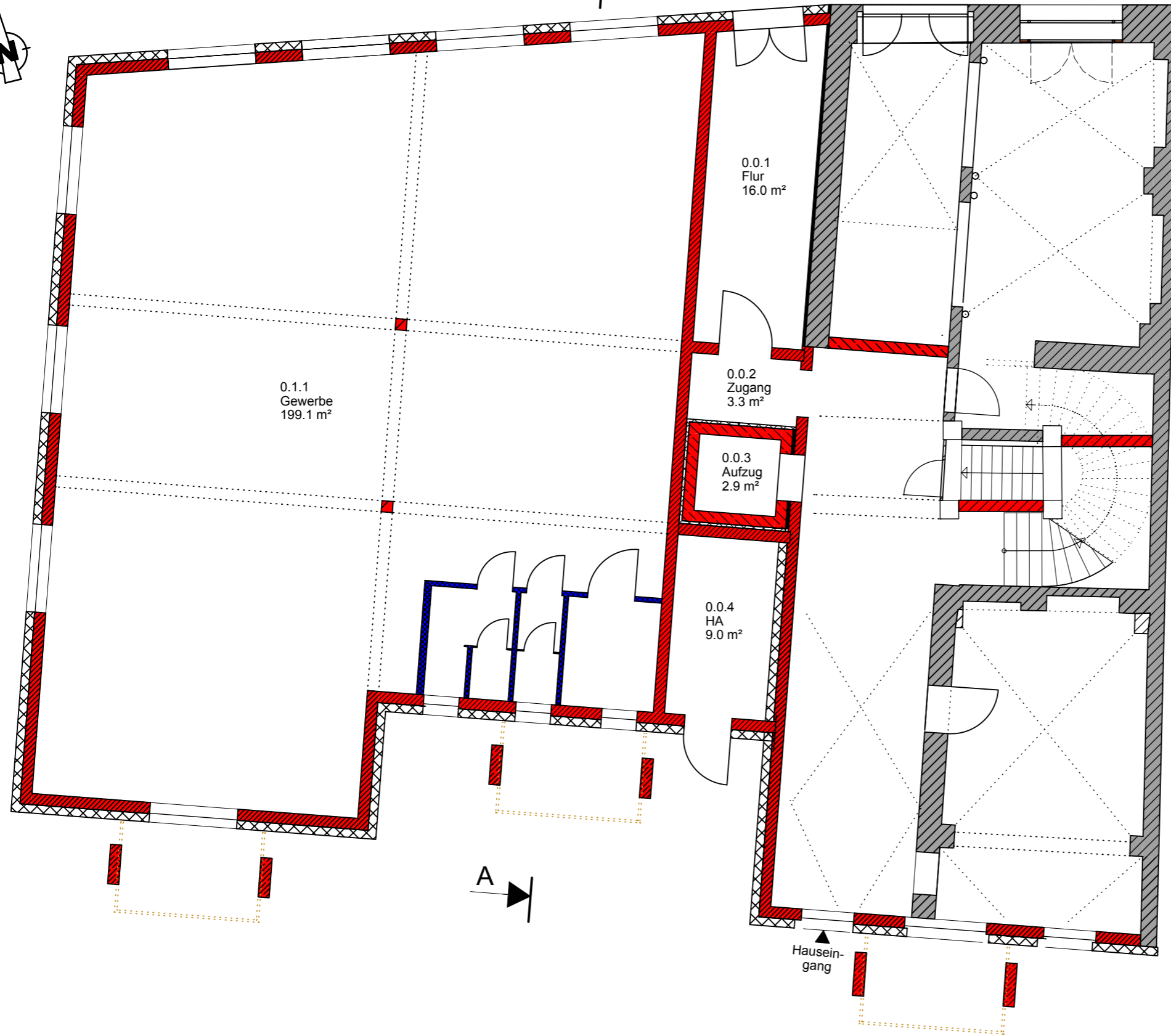




Innere Weberstr. 39

Innere Weberstr. 37



Grundfläche Räume			
Nutzfläche - Gewerbe			
0.1.1	Gewerbe	199.12 m <sup>2</sup>	199.12 m <sup>2</sup>
Techn. Funktionsfläche			
0.0.4	HA	9.04 m <sup>2</sup>	9.04 m <sup>2</sup>
Verkehrsfläche			
0.0.1	Flur	16.05 m <sup>2</sup>	
0.0.2	Zugang	3.34 m <sup>2</sup>	
0.0.3	Aufzug	2.89 m <sup>2</sup>	22.28 m <sup>2</sup>

LEGENDE:

-  Wände Bestand
-  Neubau Wände/  
Vermauerung Öffnungen
-  Neubau Aufzugsschacht
-  Neubau Trobau-Wand
-  WDVS neu

VORPLANUNG

BAUHERR / OBJEKT			
Hagen Wilke, Ernst-May-Str. 41, 02785 Olbersdorf			
Wiederaufbau Wohn- u. Geschäftshaus, Innere Weberstr. 39, 02763 Zittau			
PLANINHALT			
Grundriss Erdgeschoss (Innere Weberstr. 37 und 39)			
MASSTAB	PROJEKT-NR.	PLAN-NR.	DATUM
1 : 100	2011-	3	01.07.2015

**katrin müldener**  
Freie Architektin und Stadtplanerin